

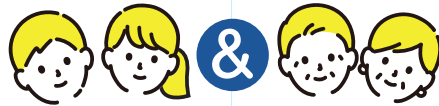
料金後納

ゆうメール
 〈差出人・返還先〉
 (株)札幌メールサービス内
 DMS.INC
 〒065-0008
 札幌市東区北8条11-1-39

燃料費高騰の今、
 できるだけ
 「買う電力」に
 頼らない、
 家計の負担も軽減。
 災害時には、
 我が家が避難所に。

完全
 予約制

蓄電池体験会



個別相談会



※全ての電力を賄えるわけではありません。
 電力会社から電気を購入する必要があります。



外観写真
 (2023年5月撮影)

発寒会場

11/30 土 12/1 日
 10:00~16:00

スマートハイムシティ発寒8条14丁目分譲住宅 No.3-7
 北海道札幌市西区発寒8条14丁目516-595



外観写真
 (2023年9月撮影)

西茨戸会場

12/7 土 8 日
 10:00~16:00

スマートハイムシティ西茨戸分譲住宅 No.1-12
 北海道札幌市北区西茨戸3条1丁目1-368



外観写真
 (2022年7月撮影)

手稲前田会場

12/14 土 15 日
 10:00~16:00

前田8条17丁目分譲住宅 2号棟
 北海道札幌市手稲区前田8条17丁目659-80

平日での体験会も随時受付しております



停電体験 開催!

停電してから蓄電池システムが電気を復旧するまでを実際に体験しながら蓄電池の特長などを説明します。

※全ての電力を賄えるわけではありません。電力会社から電気を購入する必要があります。

昼 災害時に備え、太陽光で発電した電気を蓄電池に充電

夜 停電時は昼に蓄えた太陽光の電力を利用し、復旧します

ご来場記念プレゼント!

ご来場の上、アンケートにお答えいただいたお客様に

ランタンライト
 プレゼント!! 1個

※1組様1回限り。※写真はイメージです。



WEB予約限定!
 セキスイハイムご購入を検討されたいご友人様もお連れください!

お客様とご友人様へ
 +プレゼント

体験会申込方法 完全予約制

体験会申込は、TEL・WEBにてお願いいたします。

申込
 期日

開催日の2日前まで

TEL

0120-201-816

WEB

弊社HPイベントページ

<https://www.do-famis.com/event/>



広告主



北海道セキスイファミエス株式会社

札幌支店 〒007-0805 札幌市東区東苗穂5条1丁目2-1

定休日
 火・水

011-788-1825

<https://www.do-famis.com>

SEKISUI

私たち北海道セキスイファミエス(株)は、お客様情報の適正な取り扱いに努めています。上記URLをご参照くださるか、お電話にて窓口までお問合せください。■お客様センター/0120-201-816
 ※ご記入いただきましたお客様情報は、北海道セキスイファミエス(株)から住まい作りや暮らしに役立つ情報をお届けすることに使用し、それ以外の目的で使用することはありません。

売主

北海道セキスイハイム株式会社

札幌市北区北14条西4丁目2-1(ハーモネートビル) TEL:011-717-4818(企画)

広告有効期限:2024年12月22日

■宅地建物取引業者免許番号 北海道知事 石狩(13)第2509号 ■建設業許可番号 北海道知事許可(特-6)石第02050号 ■(公社)北海道宅地建物取引業協会会員 ■(一社)北海道不動産公正取引協議会加盟



発寒会場

11/30土 12/1日

北海道札幌市西区発寒8条14丁目516-595
スマートハイムシティ発寒8条14丁目分譲住宅 No.3-7

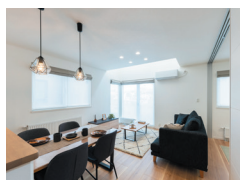
ご来場駐車場完備



外観写真 (2023年5月撮影)

販売価格 5,330万円(税込)

販売価格



内観写真 (2023年5月撮影)

SEKISUI HEIMの白い旗が目印!

敷地面積	149.08㎡ (45.09坪)
建物面積	92.28㎡ (27.91坪)
1F面積	47.77㎡ (14.45坪)
2F面積	44.51㎡ (13.46坪)



会場案内▼



<物件概要>

●所在地/北海道札幌市西区発寒8条14丁目516-595
●交通/①JR函館本線「発寒」駅徒歩11分②地下鉄東西線「宮の沢」駅徒歩20分③札幌自動車道「札幌西IC」車7分(約2km) ●取引態様/売主 ●土地権利/所有権 ●総戸数/8戸(総区画数:42区画内)当社区画数41区画 ●販売戸数/1戸 ●土地面積/149.08㎡ (45.09坪) ●建物面積/92.28㎡ (27.91坪) ●販売価格(税込)/5330万円 ●建物の主たる部分の構造/軽量鉄骨造2階建て ●用途地域/第一種住居地域 ●道路の幅員/公道12m。に接する。アスファルト舗装 ●主たる設備の概要/電気/電力供給有、上水道/札幌市営水道、下水道/公共下水道、ガス/都市ガス ●その他の費用/なし ●建築確認番号/第ERI-22043658号 [516-595] ●建物の建築年月/(または完成予定年月)/2023年4月 ●入居予定年月/即入居可 ●売主/北海道セキスイハイム株式会社※備考/■主な建物仕様・設備のご案内 ■・太陽光発電システム3.12kW・蓄電池(ニチコン製)4.9kWh・HEMS・家具付(ソファ・ダイニングセット・TVボード・センターテーブル・ラグマット)・エクステリア(アスファルト舗装・防草シート・インターロッキング・物置・門柱・植栽・民地石・L型ブロック・化粧砂利・黒土・ポールライト)・エアコン1台(リビング)・高効率給湯暖房専用ボイラー(エコジョーズ)・キッチン食器棚、食器洗い乾燥機・カーテン類・照明器具(全室LED)・TVアンテナ(地デジ・BS)・Secual屋内防犯パッケージ ●【まちなみデザインガイドライン】当宅地では、良好なまちづくりのために、建築物のガイドラインを定めています。詳細については北海道セキスイハイム株式会社までお問合せください。※家具、小物、外構は価格に含まれます。

西茨戸会場

12/7土 8日

北海道札幌市北区西茨戸3条1丁目1-368
スマートハイムシティ西茨戸分譲住宅 No.1-12

ご来場駐車場完備



外観写真 (2023年9月撮影)

販売価格 4,898万円(税込)

販売価格



内観写真 (2023年9月撮影)

SEKISUI HEIMの白い旗が目印!

敷地面積	177.61㎡ (53.72坪)
建物面積	111.93㎡ (33.85坪)
1F面積	59.57㎡ (18.01坪)
2F面積	52.36㎡ (15.83坪)



会場案内▼



<物件概要>

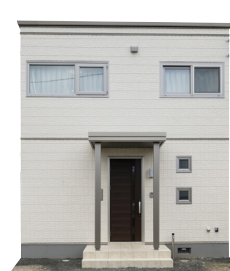
●所在地/北海道札幌市北区西茨戸3条1丁目1-368
●交通/①JR札沼線「篠路」駅車7分(約2.4km)②中央バス「豊明高等支援学校」停まで徒歩8分、バス乗車17分、地下鉄南北線「麻生」駅 ●取引態様/売主 ●土地権利/所有権 ●総戸数/12戸(90区画内)当社区画数 70区画 ●販売戸数/1戸 ●土地面積/177.61㎡ (53.72坪) ●建物面積/111.93㎡ (33.85坪) ●販売価格(税込)/4898万円 ●建物の主たる部分の構造/軽量鉄骨造2階建て ●用途地域/第一種低層住居専用地域 ●道路の幅員/公道8m。に接する。アスファルト舗装 ●主たる設備の概要/電気/電力供給有、上水道/札幌市営水道、下水道/公共下水道、ガス/都市ガス ●その他の費用/なし ●建築確認番号/第ERI-23001226号 [1-368] ●建物の建築年月(または完成予定年月)/2023年5月 ●入居予定年月/即入居可 ●売主/北海道セキスイハイム株式会社※備考/■主な建物仕様・設備のご案内 ■・太陽光発電システム3.12kW・蓄電池(ニチコン製)4.9kWh・HEMS・家具付(ソファ・ダイニングセット・TVボード・センターテーブル・ラグマット)・エクステリア(アスファルト舗装・ビリ砂利・防草シート・インターロッキング・民地石・人工芝・コンクリート平板・物置・植栽・ポールライト)・エアコン1台(リビング)・カーテン類・照明器具(全室LED)・キッチン食器棚、食器洗い乾燥機・TVアンテナ(地デジ・BS)・Secual屋内防犯パッケージ ●【まちなみデザインガイドライン】当宅地では、良好なまちづくりのために、建築物のガイドラインを定めています。詳細については北海道セキスイハイム株式会社までお問合せください。※家具、小物、外構は価格に含まれます。

手稲前田会場

12/14土 15日

北海道札幌市手稲区前田8条17丁目659-80
前田8条17丁目分譲住宅 2号棟

ご来場駐車場完備



外観写真 (2022年7月撮影)

販売価格 4,790万円(税込)

販売価格



内観写真 (2022年7月撮影)

SEKISUI HEIMの白い旗が目印!

敷地面積	198.30㎡ (59.98坪)
建物面積	107.15㎡ (32.41坪)
1F面積	53.98㎡ (16.32坪)
2F面積	53.17㎡ (16.08坪)



会場案内▼



<物件概要>

●所在地/北海道札幌市手稲区前田8条17丁目659-80
●交通/ジェイ・アール北海道バス「前田中央通西」停まで徒歩6分、バス乗車10分、JR函館本線「手稲」駅 ●取引態様/売主 ●土地権利/所有権 ●総戸数/2戸(総区画数:2区画) ●販売戸数/1戸 ●土地面積/198.30㎡ (59.98坪) ●建物面積/107.15㎡ (32.41坪) ●販売価格(税込)/4790万円 ●建物の主たる部分の構造/軽量鉄骨造2階建て ●用途地域/第一種低層住居専用地域 ●道路の幅員/公道8m。に接する。アスファルト舗装 ●主たる設備の概要/電気/電力供給有、上水道/札幌市営水道、下水道/公共下水道、ガス/個別プロパン ●その他の費用/なし ●建築確認番号/第ERI-22010123号 [659-80] ●建物の建築年月(または完成予定年月)/2022年7月 ●入居予定年月/即入居可 ●売主/北海道セキスイハイム株式会社 ※備考/■延床面積補正 延床面積:140.01㎡(42.35坪) [建物面積:107.15㎡(32.41坪)+カーポート面積:28.74㎡(8.69坪)+物置面積4.12㎡(1.24坪)] ■主な建物仕様・設備のご案内 ■・太陽光発電システム3.12kW・蓄電池(ニチコン製)4.0kWh・HEMS・照明器具(全室LED)・家具付(ソファ・ダイニングセット・TVボード・ラグマット・センターテーブル・ダブルベッド)・エクステリア(アスファルト舗装・2台用カーポート・物置・植栽・ポールライト)・高効率石油暖房専用ボイラー(エコフィール)・高効率石油給湯専用ボイラー(エコフィール)・キッチン食器棚、食器洗い乾燥機・エアコン1台(リビング)・カーテン類・TVアンテナ(地デジ・BS)※家具、小物、外構は価格に含まれます。 ※カーポート面積・物置面積は延床面積に含まれます。